



SPIN OFF

On ne vous le dira jamais assez: le port du condom lors des relations sexuelles (orales, vaginales et anales) est le meilleur moyen de prévention contre la plupart des maladies transmissibles sexuellement. Malgré certaines croyances, sachez que porter deux condoms l'un sur l'autre ne réduit pas deux fois plus les risques de transmission. En fait, une telle pratique augmente la friction, donc le risque que le condom se déchire. Bref, comme on dit, "trop c'est comme pas assez"! De plus, comme il y a quand même friction lorsque vous portez un seul condom, nous vous encourageons à mettre une goutte de lubrifiant à l'intérieur du condom et une autre à l'extérieur avant votre relation. Encore une fois, la modération a bien meilleur goût: trop de lubrifiant risque de faire glisser le condom qui sortira alors du pénis. Votre protection sera donc nulle. Sachant que le condom est une barrière efficace contre les ITSS et la grossesse et qu'on en offre gratuitement aux sites de distribution de matériel stérile d'injection (programmes d'échange de seringues) il n'y a pas de raisons de ne pas en utiliser. Toutefois, comme il existe plusieurs types de condoms, que certains sont méconnus et qu'il est parfois difficile de s'y retrouver, l'équipe de L'Injecteur vous a concocté le petit résumé qui suit. Amusez-vous prudemment!!!

3 SORTES DE PROTECTIONS

LE CONDOM FÉMININ



Le condom féminin (Femidom) est fait de nitrile, un composé organique. Ce type de condom comporte deux anneaux à chaque extrémité. On l'insère dans le vagin avant la relation sexuelle.

LE CONDOM MASCULIN



Le condom masculin est le plus courant. Il est fait de latex, de polyuréthane ou de membrane animale et on l'enfile sur le pénis en érection.

LA DIGUE DENTAIRE



La digue dentaire est une mince feuille de latex ou de polyuréthane placée sur la vulve pour le cunnilingus. on peut aussi l'utilisée pour le rimming (sexe oral dans la région anale).

GRANDEURS DIFFÉRENTES



Le condom classique (condom masculin) est souvent vendu en plusieurs tailles pour assurer un port adéquat et un confort optimal.

POUR AUGMENTER LE PLAISIR DU COUPLE, LE CONDOM MASCULIN VIENT SOUS DIVERSES FORMES.

TYPES DE MEMBRANES



Les condoms peuvent être fabriqués à l'aide de trois types de matériaux: le latex, le polyuréthane et les membranes animales ou naturelles, qui sont principalement des intestins d'agneau. Le condom fait de membrane animale est hypallergénique. Par contre, il ne protège pas des ITSS.

COULEURS



Certains types de condoms sont colorés. On y a recours entre autres pour camoufler les traces de sang que peuvent laisser les menstruations sur le condom populaire... ou tout simplement pour s'amuser!

TEXTURES



Certains condoms classiques sont offerts en version texturée, nervurée, cannelée ou avec une texture bosselée pour procurer des sensations encore plus agréables.

SAVEURS



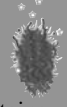
On trouve sur le marché des condoms et des digues dentaires agrémentées de saveurs qui ajoutent au plaisir du sexe oral. Toutefois, certains de ces articles peuvent provoquer des infections vaginales chez les femmes s'ils sont utilisés pour la pénétration. Utilisez-les avec précaution et lisez bien le mode d'emploi qui les accompagne.

DEGRÉ DE LUBRIFICATION



Presque tous les types de condoms sont vendus lubrifiés ou non. La lubrification facilite la pénétration en ajoutant confort et sensibilité.

SENSIBILITÉ



Certains condoms sont plus minces que d'autres et procurent ainsi un degré de sensibilité et de plaisir plus élevé. D'autres sont plus épais pour une protection accrue.



LE VIRUS DE L'HÉPATITE C SE TRANSMET SURTOUT LORS DU PARTAGE DE MATÉRIEL D'INJECTION (SERINGUES, EAU, FILTRES, CONTENANTS), MAIS AUSSI LORS DE CONTACTS AVEC LE SANG (MÊME DES TRACES INVISIBLES) D'UNE PERSONNE INFECTÉE. IL FAUT DONC ÊTRE PRUDENT, UTILISER CHAQUE FOIS DU MATÉRIEL STÉRILE ET PRENDRE DES PRÉCAUTIONS POUR NE PAS PRÊTER OU EMPRUNTER LES SERINGUES, LES FILTRES, L'EAU OU LES CONTENANTS D'AUTRES PERSONNES. L'UTILISATION DE MATÉRIEL DE TATOUAGE OU DE PERÇAGE NON STÉRILE, LE PARTAGE D'ARTICLES PERSONNELS CONTAMINÉS PAR LE SANG, LES CONTACTS SEXUELS NON PROTÉGÉS, SURTOUT PENDANT LES MENSTRUATIONS OU EN PRÉSENCE DE LÉSIONS PROVOQUÉES PAR CERTAINES ITS OU PAR CERTAINES PRATIQUES SEXUELLES, PEUVENT ÉGALEMENT ÊTRE DES PORTES D'ENTRÉE POUR LE VIRUS. IL FAUT SAVOIR ÉGALEMENT QUE, PLUSIEURS PERSONNES INFECTÉES PAR L'HÉPATITE C N'ONT AUCUN SYMPTÔME PARTICULIER. VOUS NE DEVRIEZ DONC JAMAIS PRÊTER OU EMPRUNTER UN RASOIR, UNE BROSSÉ À DENTS, UNE AIGUILLE À COUDRE, DES OBJETS SEXUELS (DILDO, VIBRATEUR,...), ETC. DE PLUS, NE PARTAGEZ PAS VOTRE PIPE À CRACK OU ENCORE VOS PAILLES POUR LA SNIF. AINSI, VOUS NE RISQUEREZ PAS D'INFECTER OU D'ÊTRE INFECTÉ PAR QUELQU'UN D'AUTRE.