

mars 2012

L'INJECTEUR

SPIN OFF

Spécial femmes

Le 8 mars, c'est la journée des femmes ! L'équipe de L'Injecteur a donc décidé de leur dédier ce Spin Off. Parce que même dans la conso, elles sont belles, fortes et elles méritent qu'on leur dise! Il y a des réalités qui touchent spécifiquement les femmes lorsqu'elles consomment. En voici quelques unes :

Sois indépendante!

Je connais des femmes dont le chum contrôle la consommation.

Y'a des gars qui ne veulent pas donner à leur douce le numéro du dealer, afin d'être certain que si elle appelle pour de la dope, ils le sachent. Il y a aussi celles qui ne savent pas s'injecter, c'est toujours leur copain qui s'en charge. Attention, il peut s'en servir pour te contrôler. Par exemple, vous vous chicanez et puisqu'il est frustré, il ne veut pas faire ton hit de smack. Résultat: tu te retrouves en manque.

Savais-tu que si tu vas dans un site fixe, les intervenantEs peuvent t'expliquer comment faire une injection de façon sécuritaire? Tu es forte! Prends le contrôle sur ta conso!

Yé! Je ne suis plus menstruée

Il se peut que tu ne sois pas enceinte et que tes menstruations arrêtent. En effet, ça peut être pratique, surtout si on est dans la rue ou qu'on fait le travail du sexe! Par contre, ce n'est pas normal. Il y a plein de causes possibles : la dope, le VIH, le stress... Parce que tu dors pas assez, parce que tu ne manges pas aussi bien que tu le voudrais. Attention! Même si tu n'as pas tes règles tu pourrais tomber enceinte! Si tu es inquiète par rapport à tes menstruations, si t'es pas régulière, si tu constates des changements, parles-en à un professionnel de la santé en qui tu as confiance.

La contraception

Si tu prends la pilule contraceptive en même temps que certains antibiotiques ou médicaments anti rétroviraux, elle risque de perdre son effet. Renseigne-toi sur d'autres méthodes contraceptives auprès d'un professionnel de la santé.

Le condom féminin

Wow! Il était temps que le condom féminin soit accessible, mais c'est pas facile d'en trouver. Par contre, si tu fais la demande à la pharmacie ou à ton site fixe, ça va les inciter à en garder en stock!! Si ton partenaire ne veut pas porter de capote, le condom féminin peut être une bonne solution.

Infection vaginale à la levure

75 % des femmes vont être infectées dans leur vie d'une infection à la levure. Va à la pharmacie, il y a des produits en vente libre. La combinaison VIH et drogues provoque souvent des infections vaginales à la levure. Si c'est ton cas, consulte un médecin. De plus, si tu consommes beaucoup de sucre et d'alcool, tu donnes un coup de mains à la prolifération des levures.

Les membres de l'ADDICQ-Montréal vous invitent à une

Action pour un centre-ville inclusif!

Lundi le 5 mars 2012

Parce que le centre-ville, c'est aussi chez nous!

Venez passer des *flyers* pour une meilleure cohabitation entre les résidents, les commerçants et les autres acteurs du quartier

Ville-Marie avec nous à **16h30**

3 rendez-vous, au choix :

aux **métros Berri** (sortie Ste-Catherine), **Beaudry** et **Papineau**

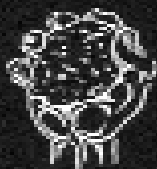
Puis on se rassemble à 17h30 au Parc de l'Espoir

(coin Ste-Catherine et Panet)

pour une bouffe communautaire, gracieuseté de People's Potato,
et des discours pour l'**inclusion sociale!**



Association pour la Défense des Droits et l'Inclusion
des personnes qui Consomment des Drogues du Québec



PEOPLE'S POTATO

Concordia's Vegetarian Soup Kitchen

Merci pour votre soutien et votre bonne bouffe!

KEEP